



MÅNADSRAPPORT AUGUSTI 2020

## Aktiefonden - Förvaltarkommentar - Augusti 2020

Den sista augusti har det gått ett år sedan vi tillsammans tog över förvaltningen av fonden. Vi har haft fullt fokus på att arbeta enligt den strategi som har gjort fonden framgångsrik sedan starten för strax över 25 år sedan: tydligt aktiv förvaltning, fokus på företagsberättelsen, långsiktighet och egen analys.

Under året som gått har vi fokuserat på att göra en grundlig analys av bolag i och utanför portföljen, vilket har inneburit en hög aktivitetsnivå vad gäller bolagsinteraktioner och analysarbete. Vi investerar där vi bedömer att marknaden underskattar potentialen i förhållande till vår analys av bolagens framtida utveckling. Detta har inneburit något fler innehav med en god långsiktig vinststillväxt, medan vi är mer försiktiga med mogna bolag i mogna branscher. Sammantaget har året resulterat i tretton nya innehav och tre innehav som har lämnat portföljen. Större nya innehav är Hexagon, H&M, Thule, Electrolux, AstraZeneca, Bravida, GN Store Nord, Ericsson och Systemair. Autoliv, Danske Bank och Nolato har lämnat portföljen.

Vi har arbetat med att utveckla fondens hållbarhetsarbete, ett arbete som kommer aktualiseras allt mer då styrmedel och regleringar kommer att belysa skillnader i bolags samhällspåverkan. Hållbarhet integreras fullt ut i

bolagsanalysen, vilket bidrar till att identifiera investeringsmöjligheter i bolag där detta är en affärsmöjlighet eller konkurrensfördel.

Under det första året har fonden utvecklats väl, och bättre än sitt jämförelseindex. Coronapandemin innebar initialt breda nedgångar, men också förhållandevis stora möjligheter till omplaceringar där aktiereaktionerna inte speglade förändringarna i bolagens långsiktiga utsikter. Genomförda förändringar har bidragit till den positiva utvecklingen och en bra återhämtning. Flera betydande innehav har utvecklats väl, där Indutrade, Nibe, Lifco, Embracer och Hexagon har varit de mest positiva bidragsgivarna. Securitas, AAK och Loomis har stått för de största negativa bidragen.

Framöver ser vi fortsatta goda möjligheter för vår aktiva förvaltningsstil. Årets marknadsturbulens har tydliggjort detta än mer. Vi som många andra aktiva förvaltare upplever att fler felprissättningar infinner sig med växande passiva, regelbaserade och tematiska flöden. Vi är övertygade om att vår positiva förvaltningsmiljö i kombination med en genomarbetad strategi och fullt fokus på utförandet av denna ger förutsättningar för goda resultat även framgent.



Simon Peterson  
Sedan 2019-09-02



Carl Bertilsson  
Sedan 2019-03-25

## Fondfakta

Startdatum	1994-10-21
Fondförmögenhet (MSEK)	33 911
% av tillg. i 10 största innehav	47,3%
Antal innehav	35
ISIN	SE0000428336
NAV (per sista månad)	3 167,86
Förvaltningsavgift	1,22%
Omsättningshastighet	52,6%
Geografisk inriktning	Sverige

## Fondens avkastning - Utveckling i % sedan start (SEK)

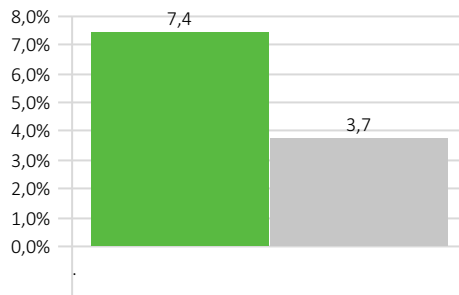


## Fondens avkastning - Utveckling i % under olika tidsperioder (SEK)

	1 år	3 mån	3 år*	5 år*	10 år*	Sedan start*
Didner & Gerge Aktiefond	6,5%	14,8%	5,7%	7,4%	12,2%	15,62%
SIXRX GR SEK	3,5%	10,5%	11,1%	10,3%	11,9%	11,71%

\*Avser genomsnittlig årlig avkastning.

## Senaste månaden - Avkastning i % (SEK)



■ Didner & Gerge Aktiefond ■ SIXRX GR SEK

Signatory of:



Kom ihåg att sparande i fonder alltid är förknippat med risk. Historisk avkastning är ingen garanti för framtida avkastning. Fonderna kan både öka och minska i värde och det är inte säkert att du får tillbaka hela det insatta beloppet. Ta alltid del av fondens faktablad innan du gör en insättning. Informationsbroschyr och faktablad finns att tillgå hos fondbolaget på [www.didnergerge.se](http://www.didnergerge.se) eller telefon 018-640 540.

Informationen i detta produktblad tillhör Morningstar och/eller Didner & Gerge Fonder och får inte kopieras, ändras eller vidare distribueras utan medgivande.

# Didner & Gerge

## Aktiefond

MÅNADSRAPPORT AUGUSTI 2020



# DIDNER & GERGE

### Fondens investeringsstrategi

Didner & Gerge Aktiefond är en svensk UCITS-fond som huvudsakligen investerar i stora bolag på den svenska marknaden. Fonden är aktivt förvaltd och har som målsättning att på lång sikt, dvs. en tidsperiod om fem år eller mera, uppnå en värdemässig ökning av fondens andelsvärde. I första hand strävar fondbolaget att uppnå en sådan värdemässig ökning genom att generera en avkastning överstigande fondens relevanta jämförelseindex. Didner & Gerges fondportföljer är koncentrerade och består normalt sett av cirka 30 - 40 bolag.

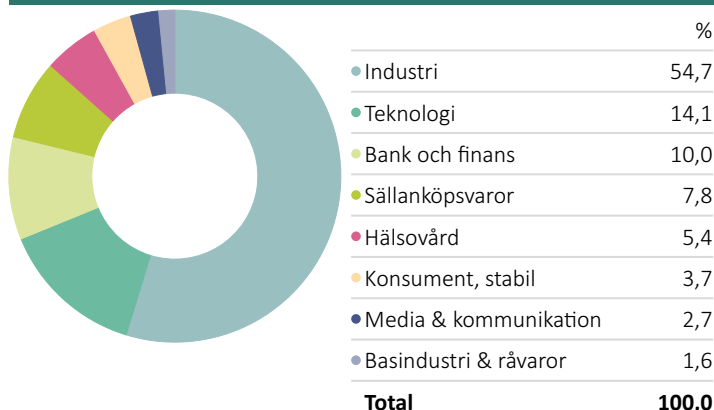
### Nyckeltal - 5 år

Standardavvikelse	17,85
Sharpekvot	0,53
Beta	1,18
Tracking Error	5,67
Informationskvot	-0,45
Alpha	-4,12
Up Capture Ratio	103,83
Down Capture Ratio	122,25

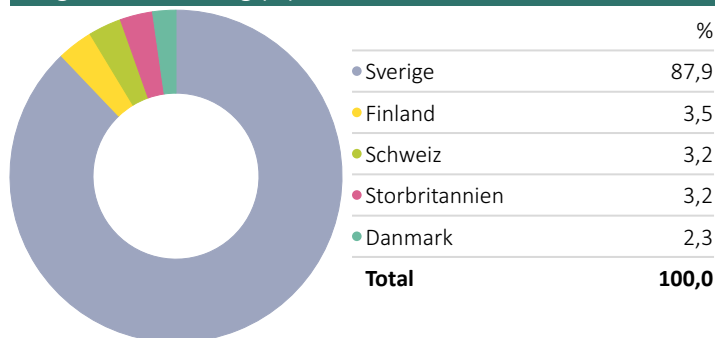
### 10 största innehav

	Land	Portföljvikt %
Indutrade AB	SWE	5,8%
Hexagon AB Class B	SWE	5,1%
Atlas Copco AB B	SWE	5,1%
Husqvarna AB B	SWE	4,6%
Volvo AB B	SWE	4,6%
Epiroc AB Share B	SWE	4,3%
Hennes & Mauritz AB B	SWE	4,1%
Dometic Group AB	SWE	4,1%
AAK AB	SWE	3,9%
Lifco AB Class B	SWE	3,6%

### Branschfördelning (%)



### Geografisk fördelning (%)



### KONTAKT

Didner & Gerge Fonder AB  
Huvudkontor i Uppsala: Dragarbrunnsgatan 45  
Filial i Stockholm: Södra Kungstornet, Kungsgatan 33  
Postadress: Box 1008, 751 40 Uppsala  
Telefon: 018-64 05 40  
För mer information: [www.didnergerge.se](http://www.didnergerge.se)

### OM DIDNER & GERGE

Didner & Gerge är ett fristående fondbolag som grundades 1994 med säte i Uppsala. Vi förvaltar våra fonder aktivt och har som mål att skapa god avkastning på lång sikt. Vi ser flera fördelar med att vara ett fristående fondbolag och inte en del av en större koncern. Därmed kan vi helt fokusera på förvaltningen av våra fonder och ge våra förvaltare frihet att utgå från sina bästa idéer i syfte att skapa god avkastning för dig som kund.

Kom ihåg att sparande i fonder alltid är förknippat med risk. Historisk avkastning är ingen garanti för framtida avkastning. Fonderna kan både öka och minska i värde och det är inte säkert att du får tillbaka hela det insatta beloppet. Ta alltid del av fondens faktablad innan du gör en insättning. Informationsbroschyr och faktablad finns att tillgå hos fondbolaget på [www.didnergerge.se](http://www.didnergerge.se) eller telefon 018-640 540.

Informationen i detta produktblad tillhör Morningstar och/eller Didner & Gerge Fonder och får inte kopieras, ändras eller vidare distribueras utan medgivande.